



STADTRADELN

Radeln für ein gutes Klima



.....mit dem Tour 1 rund um



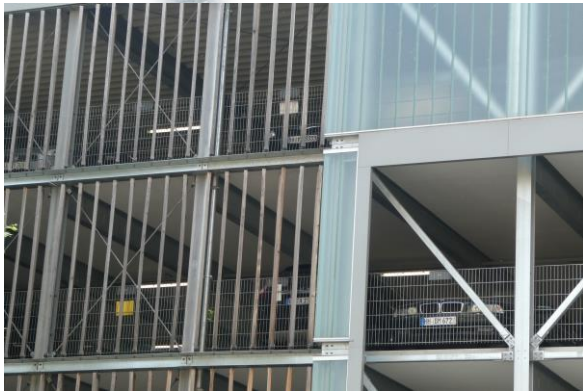
Leider etwas verwaschen
Was steht auf den beiden Säulen

Einkehrmöglichkeit am Marktplatz

Ca. 2 km weiter



Mit wessen Hilfe wurde dieses
Bauwerk gefördert ??????



Da war früher _____



Diese Brücke führt
Nicht nur über ihren
Radweg sondern auch
Über



Im Kiosk _____ (Name des Kiosk) gibt's einen guten Cappuccino



← Die Bank
auf der die Radlerin sitzt steht
wo _____
und wurde gestiftet von

Rechts über die Schleusenbrücke
Einkehrmöglichkeiten



Dieses Haus dient nicht nur zur
Unterbringung von

Wie ihr seht bin ich dem Hund
auch begegnet. Wie heißt er

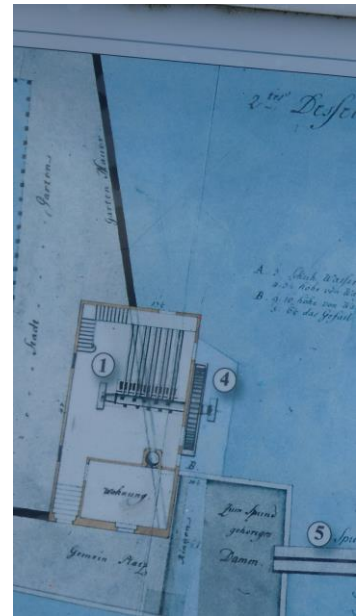
↓
_____ sondern ist auch eine gute Einkehrmöglichkeit



Dieses Bauwerk hat die Nummer



Und dieses Bauwerk ist



Der da am 1. Sept. angekommen ist; das war _____

D. 1^{er} SEPTBR. IN BAMBERG ANGEKOMMEN

E.T.A. Hoffmanns Tagebuch 1808



Was ist das und

 von wem ist das

Wer kann das lesen ?
 Was gibt es da ?



Da kommt man ohne Einkehr
 Sowieso nicht vorbei



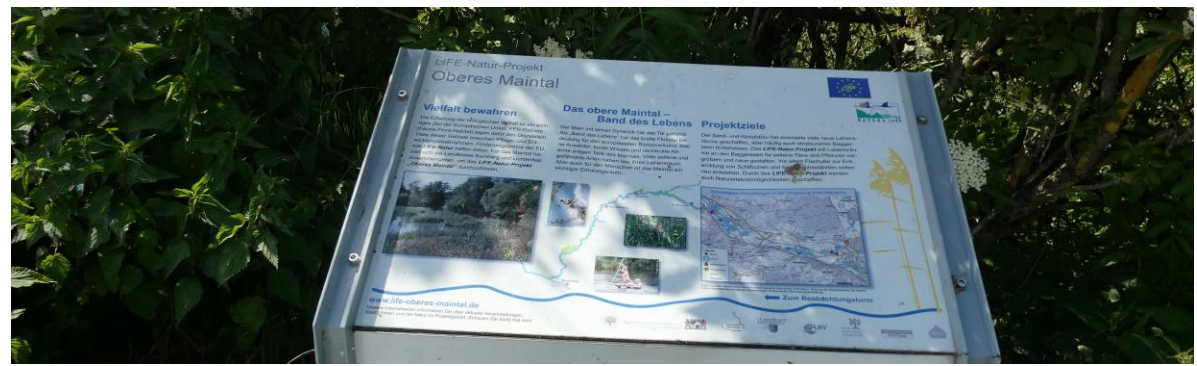
Diese Dame zeigt

Was und sitzt

wo



Stimmt das so ?



Wenn ihr nach links fahrt da geht's zum _____. Müsst ihr aber nicht.

Wenn ihr rechts fahrt da geht es zum Ausgangspunkt
 Wer nicht alle Fragen beantwortet ist es auch kein Problem.
 Viel wichtiger ist es, dass die Tour Spaß gemacht hat.